

学校用一斉メール配信・情報収集システム

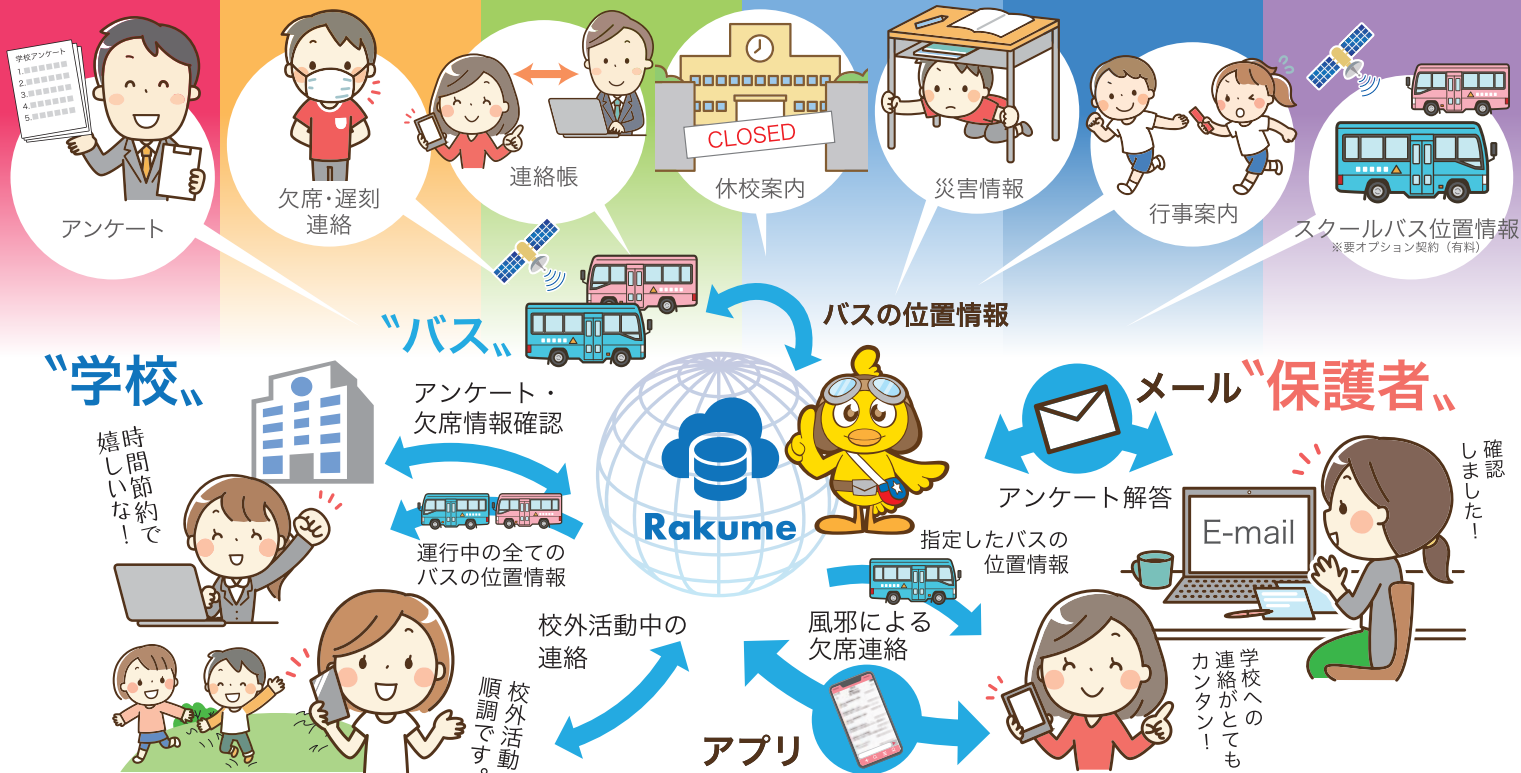


RAKUME For School

子供たちの「安心・安全」のために
“楽メ”を使って
先生を強力サポート!!



先生と保護者との間の様々な情報伝達・収集の負荷軽減を楽メが解決します。



安心の定額料金 ■ 契約期間：1年間 (初年度は月割り請求可能) ■ 契約単位：学校単位

■ ご利用料金 (税込) 年額 **¥26,400** (税込) 1ヶ月あたり **¥2,200** (税込)

■ 初期費用 **無料** 最大2ヶ月間無料お試し利用可能 スクールバス位置情報は別途オプション契約が必要です。オプション費用はバス台数により異なります。

6つの特徴

メール
配信機能
(全体・属性別配信)

アンケート

欠席・遅刻
連絡

連絡帳

アプリ
(スマートフォン専用)

スクールバス
位置情報
※要オプション契約 (有料)

お問い合わせ

0120-28-6077
E-mail : info@rakume.jp



運営会社：株式会社カレタカ
〒460-0012 愛知県名古屋市中区千代田 4-3-20-2-1103

<https://www.rakume.jp>

楽メメール配信事例

楽メは緊急時はもちろんのこと、平時における情報発信手段としても多くの事例があります。

★全校一斉向け配信

不審者・台風や暴風雪・災害発生時の各種情報
遠足・運動会など行事の開催情報

★学年単位一斉配信（学年別配信）

インフルエンザ等による学年閉鎖の事前通知
遠足・社会見学・修学旅行等の状況連絡

★学級単位一斉配信

インフルエンザ等による学級閉鎖の事前通知
担任等からの配布物等の連絡

★クラブ活動・委員会等単位の配信

夏休みなど活動スケジュールの連絡
遠征先からの帰校予定連絡等

★PTA 向け配信

PTA 役員会・委員会等の開催案内
PTA 各種会議の出欠確認

★職員向け配信

非常呼集
職員向けの配信

“楽メ” ユーザーからの声

楽メユーザーアンケートを実施して寄せられました先生方のお声を紹介致します。

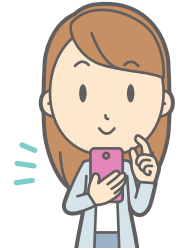


業務省力化について

今までのプリント配布の業務軽減に役立っている
緊急時の連絡業務が容易になった
業務の縮減につながる

操作性について

システム全体としてとても使いやすいこと
操作方法が直感的であること
他の人に使用方法を説明するのが楽
送信までの流れがスムーズ。登録者情報の管理が楽



機能・価格について

送信先を自由に選択して送信できるのがよい。
アンケート機能が有効である。
開封確認が使いやすいこと
携帯から配信できるので、どこからでも発信できるのが、便利である。
安価でありながらも、機能が整っている

サポート面について

サポートもとてもよいです。
本校の使用目的にあった改善等、真摯に対応してしていただきました
サポートもすぐに回答をいただけるのでありがたい
できる範囲で仕様の改善・改良に取り組んでもらえる点



学校版楽メの主な機能

機能名	学校版	機能名	学校版
最大アドレス登録件数	無制限	保護者向け案内文書テンプレート	○
最大延べ送信回数	無制限	PC・スマホ・タブレットから利用	○
属性登録機能 ※1	無 料	メールアドレスの表示・非表示	○
クラス属性機能（最大 50 個登録可能）	無 料	属性抽出配信機能	○
アンケート機能 ※2	無 料	添付ファイル送信	○
サブユーザー管理機能 ※3	無 料	開封確認+簡易アンケート機能 ※8	○
欠席・遅刻連絡 ※4	無 料	予約配信・定期自動配信	○
連絡帳 ※5	無 料	エラーメール解析	○
アプリ（スマートフォン用） ※6	無 料	定型文登録	○
スクールバス位置情報※要オプション契約（有料） ※7	オプション	登録フォームパスワード制限機能	○

※1 属性登録機能（学校版は無料付属）学校版では最大 100 個までの属性を登録可能です。（通常版は 30 個まで登録可能）
 ※2 学校アンケート機能（学校版は無料付属）最大 300 問までの設問の択一・複数選択・自由記述式アンケートが作成・配信できます。回答期限を設けたり、期限までの間で最大 3 回未回答者に対する再送機能も備えています。
 ※3 学校評価アンケートやコロナ禍における教育進捗確認などでお使い頂いています。
 ※4 サブユーザー管理機能（学校版は無料付属）最大 100 名までのメール配信担当（担任・部活の外部顧問等）を登録し楽メの利用を学校全体に拡大できます。操作権限の設定が行え、操作制限したり、特定の属性にのみ配信するなどの細かな設定ができます。
 ※5 保護者が楽メに受信者登録されている場合、本機能を使って学校への欠席や遅刻の連絡を楽メ経由で行えます。
 ※6 保護者が楽メに受信者登録されている場合、本機能を使って学校と継続的な連絡を楽メ経由で行えます。
 ※7 保護者がアプリをスマートフォンにインストールし、またアプリ用の受信者登録が必要です。
 ※8 楽メが開発した RakuBus アプリをバス側のスマートフォンにインストールし運行すると、保護者や学校はバスの位置情報をリアルタイムで確認できます。
 ※9 開封確認+簡易アンケート機能（1 問アンケート）メールを開封したかの確認のみならず、非常時における安否確認や、簡易の出欠確認など手軽に情報収集が行えます。